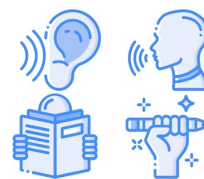


GUÍA PARA PADRES SOBRE LOS INFORMES ESTUDIANTILES DE ELPA21

¿CÓMO SE DESEMPEÑÓ MI HIJO/A EN LA EVALUACIÓN ACUMULATIVA DE ELPA21 ESTE AÑO?

Este reporte incluye la información de su hijo/a y:

- ✓ Nivel general de habilidad en lectura, escritura, conversación, y comprensión del inglés
- ✓ Rendimiento del estudiante en cada uno de los cuatro dominios de idioma
- ✓ Los tipos de apoyo lingüístico que su hijo/a necesitará para el próximo año según su desempeño en la prueba



Determinación de competencias

Competente – Los estudiantes son competentes cuando alcanzan un nivel de habilidad del idioma inglés necesario para producir, interpretar, colaborar y tener éxito de forma independiente en tareas académicas relacionadas con el contenido de su nivel de grado en inglés. Esto se indica en la evaluación acumulativa de ELPA21 al alcanzar un perfil de nivel 4 o superior en todos los dominios. Al alcanzar la competencia en la evaluación acumulativa de ELPA21, los estudiantes pueden estar considerando para la reclasificación.

Progresando: los estudiantes están progresando cuando, con apoyo, se acercan a un nivel de habilidad del idioma inglés necesario para producir, interpretar y colaborar, en tareas académicas relacionadas con el contenido de nivel de grado en inglés. Esto se indica en la evaluación acumulativa de ELPA21 al lograr un perfil con una o más puntuaciones de dominio por encima del nivel 2 que no cumple con los requisitos para ser competente. Los estudiantes clasificados como progresando en la evaluación acumulativa de ELPA21 son elegibles para el recibir apoyo continuo del programa.

Emergiendo – Los estudiantes están emergiendo cuando aún no han alcanzado un nivel de habilidad en el idioma inglés necesario para producir, interpretar y colaborar en tareas académicas relacionadas con el contenido de nivel de grado en inglés. Esto se indica en la evaluación acumulativa de ELPA21 al alcanzar un perfil de los niveles 1 y 2 en los cuatro dominios. Los estudiantes que obtienen una puntuación de Emergente en la evaluación acumulativa de ELPA21 son elegibles para recibir apoyo continuo del programa.

La siguiente tabla describe lo que significa cada nivel de rendimiento en términos de lo bien que su hijo/a cumplió con las expectativas para esa área de grado e idioma (Escuchar, Leer, Hablar, Escribir), también conocido como "dominios".

Rendimiento en la evaluación acumulativa de ELPA21

Grado 1, por dominio: Demostración, estudiante B, 2018-2019

Dominio	Puntuación de Escala	Nivel de Rendimiento	Descripción del Dominio
Escuchando	549 +/- 37	4 Anticipado Avanzado	Al escuchar, el estudiante de Nivel 4 está trabajando en: identificar los temas principales, responder preguntas sobre un número creciente de detalles clave en la presentación oral de textos literarios e informativos; participar en conversaciones y discusiones sobre una variedad de temas; reuniendo, resumiendo y respondiendo preguntas sobre información de fuentes orales; razones de identificación que un orador da para apoyar el punto principal.
Leyendo	567 +/- 24	3 Intermedio	Al leer el texto apropiado para la calificación, el alumno de Nivel 3 está trabajando en: identificar palabras clave, frases y temas principales en textos y diálogos; responder a preguntas simples sobre detalles clave; volver a contar información, detalles o eventos; razones de identificación que un autor da para apoyar un punto principal; responder preguntas para ayudar a determinar el significado de algunas palabras y frases que ocurren con menos frecuencia.
Escribiendo	539 +/-36	2 Anticipado Intermedio	Al escribir, el estudiante de Nivel 2 está trabajando en: participar en conversaciones cortas; responder a preguntas simples de sí/no y wh-sobre temas familiares; comunicar un mensaje sencillo sobre temas familiares; expresar una opinión sobre un tema familiar; resumiendo cierta información clave de las fuentes; volver a contar un evento y presentar información simple utilizando algunas palabras de vinculación que ocurren con frecuencia; produciendo oraciones simples.
Hablando	580 +/- 28	3 Intermedio	Al hablar, el estudiante de Nivel 3 está trabajando en: participar en breves intercambios escritos; hacer y responder preguntas sencillas y componer texto escrito corto sobre temas familiares; expresar una opinión sobre el tema familiar y dar una razón; volver a contar una secuencia simple de eventos y presentar información simple; producir y ampliar oraciones simples.

Información del Error Estándar de Medición

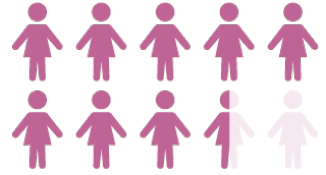
La puntuación de un estudiante se interpreta mejor cuando se reconoce que los conocimientos y habilidades de su estudiante caen con un rango de puntuación y no sólo un número preciso. Por ejemplo, 630 (+/- 10) indicaron un rango de puntuación entre 620 y 640.

- 1 Beginning 2 Early Intermediate 3 Intermediate 4 Early Advanced 5 Advanced

Nota: Dentro de cada uno de los cuatro dominios hay cinco niveles de rendimiento (1—5).

¿CÓMO SE DESEMPEÑÓ MI HIJO/A EN COMPARACIÓN CON LOS DEMÁS?

Esta sección incluye los promedios de desempeño del sistema escolar y del estado para que pueda ver cómo se compara el desempeño de su hijo/a con el de otros estudiantes en el mismo grado y dominio. Para proteger la privacidad de los estudiantes, los datos pueden ser suprimidos cuando los totales escolares incluyen un pequeño grupo de estudiantes.



Puntuaciones de comparación

Nombre	Porcentaje Determinado Competente
Demostración Distrito 999 (999)	0
Escuela de Demostración 3 (999_993)	*

¿CÓMO SE PUEDEN UTILIZAR ESTOS RESULTADOS?

Los resultados se utilizarán para ayudar a los maestros a identificar a los estudiantes que necesitan apoyo adicional en cada área de idioma. La información también se utilizará para medir qué tan bien las escuelas y los sistemas escolares están ayudando a los estudiantes de idioma inglés a alcanzar mayores expectativas.

ESTAS SON ALGUNAS PREGUNTAS SUGERIDAS PARA HACER CUANDO DISCUTAN LOS RESULTADOS CON EL/LA (LOS) MAESTRO/A(S) DE SU HIJO/A:

- ✓ ¿Dónde le va bien a mi hijo/a y dónde necesita mejorar?
- ✓ ¿Qué se puede hacer en la clase para ayudar a mejorar su(s) área(s) de debilidad?
- ✓ ¿Qué se puede hacer para desafiar adecuadamente a mi hijo/a en áreas donde él o ella está cerca de demostrar competencia?
- ✓ ¿Cómo puedo ayudar a apoyar el aprendizaje de idiomas de mi hijo/a en casa?
- ✓ ¿Cómo nos aseguramos de que mi hijo/a siga progresando?



Como padre, puede usar los resultados de la prueba para guiar una discusión con los maestros de su hijo/a acerca de los apoyos adicionales que pueden ser necesarios en clase y en casa.